

UA-S2A Двухлинейный клапан тарельчатого типа с пилотным управлением, нормально закрытый

ОПИСАНИЕ

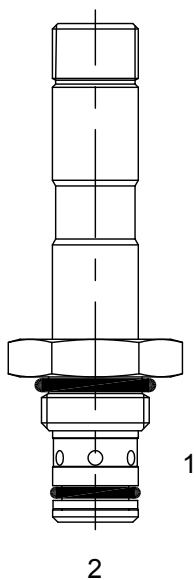
Двухлинейный клапан тарельчатого типа с пилотным управлением, нормально закрытый, типоразмер 7, резьба 5/8-18, серия "Mini", электромагнитное управление, при снятом напряжении пропускается поток только в обратном направлении.

ПРИНЦИП РАБОТЫ

При снятом напряжении поток из (1) в (2) блокируется и пропускается в обратном направлении — из (2) в (1). При подаче напряжения на электромагнитную катушку пропускается поток из (1) в (2), а также ограниченный поток из (2) в (1).

ПРЕИМУЩЕСТВА

- Закаленные детали, обеспечивающие длительный срок службы.
- Конструкция типа "мокрый якорь".
- Возможность работы под различным напряжением.
- Стандартное седло.
- Унифицированный корпус катушки.
- Катушка с возможностью непрерывной работы.
- Различные соединения катушки.



ГИДРАВЛИЧЕСКАЯ СХЕМА

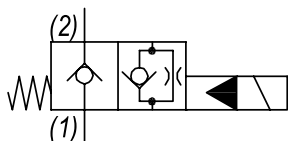
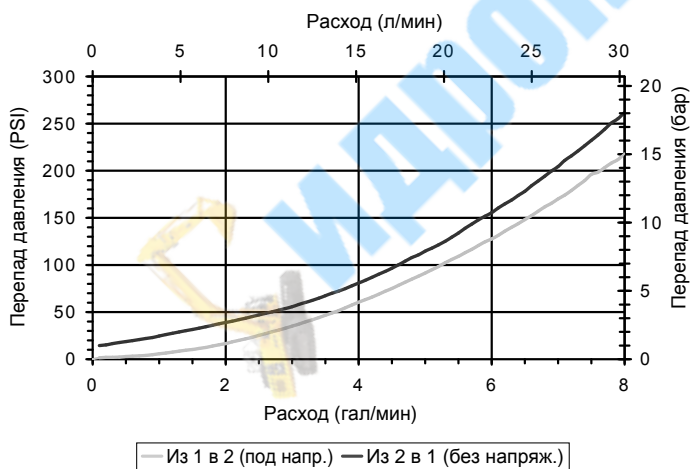


ГРАФИК ХАРАКТЕРИСТИК

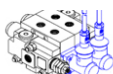
Данные испытаний (только клапан)



VALVE SPECIFICATIONS

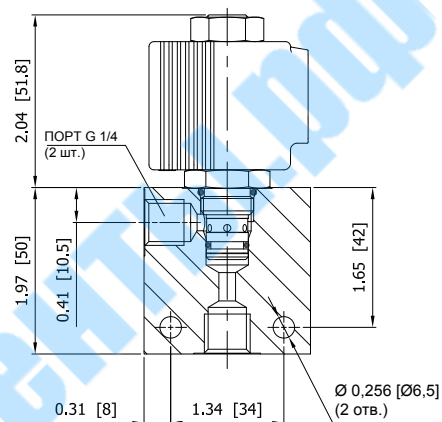
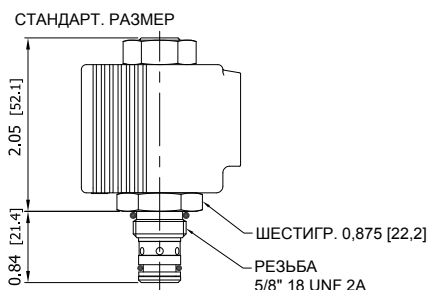
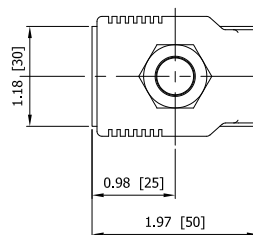
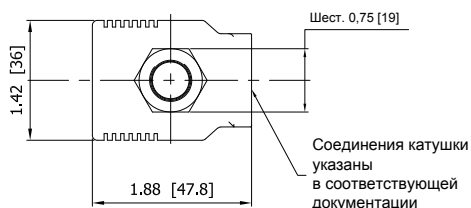
Номинальный расход	23 л/мин
Номинальное рабочее давление	276 бар
Внутренние перетечки (150 SSU)	0...5 капель/мин
Вязкость гидравлической жидкости	36...3000 SSU (3...647 сСт)
Класс чистоты гидравл. жидкости	ISO 18/16/13
Рабочая температура	-40...+120 °C
Масса	0,06 кг
Тип гидравлической жидкости	Гидр. масло общего назначения
Момент затяжки клапана	20,3 Нм
Момент затяжки гайки катушки	5,4...8,1 Нм
Седло	MINI 2W
Инструменты для изготовления седла	40500003
Комплект уплотнений	21191000

ПРЕДУПРЕЖДЕНИЕ: технические и эксплуатационные характеристики, приведенные в данном документе, предназначены исключительно для использования в описательных целях. Применения изделий допускается только после независимого исследования, оценки и испытания пригодности.



НАПРАВЛЯЮЩИЕ КЛАПАНЫ С ЭЛЕКТРОМАГНИТНЫМ УПРАВЛЕНИЕМ

РАЗМЕРЫ



Масса катушки, прикл: 0,14 кг

UA-S2A - - - -

Buna Standard **00**
Viton Standard **V0**
Buna, **EA**
Viton, **EA** **A0**
W0

Примечание: использование фильтрующей сетки допускается только для направления потока из (1) в (2).

КОРПУС

пусто Без корпуса
N Порты 1/4" BSP
S Порты #6 SAE

НАПРЯЖЕНИЕ (другие варианты по запросу)

12 12 В DC
24 24 В DC
26 220 В AC (двухполупериодный выпрямитель)

СОЕДИНЕНИЕ КАТУШКИ ТИПА "J"

JA Катушка типа "J", AMP Superseal - встр.
JD Катушка типа "J", Deutsch - встр. DT04-2P

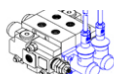
JJ Катушка типа "J", AMP Jr. Time - встр.

JL Катушка типа "J", двухпроводной вывод
JH Катушка типа "J", DIN 43650 (Hirschmann)

W 9 / 2020

ПРЕДУПРЕЖДЕНИЕ: технические и эксплуатационные характеристики, приведенные в данном документе, предназначены исключительно для использования в описательных целях. Применения изделий допускается только после независимого исследования, оценки и испытания пригодности.

МАГАЗИН ГИДРАВЛИКИ
Поставка гидравлических комплектующих



TECNORD

Via Malavolti, 36 • 41122 Modena • ITALY (ИТАЛИЯ) • Тел. +39 (059) 254895 •
Факс +39 (059) 253512 email: tecnord@tecnord.com • www.tecnord.com